

МИНИСТЕРСТВО ОБРАЗОВАНИЯ РЕСПУБЛИКИ БЕЛАРУСЬ

Государственное учреждение образования
«РЕСПУБЛИКАНСКИЙ ИНСТИТУТ ВЫСШЕЙ ШКОЛЫ»

Учреждение образования
«БЕЛОРУССКИЙ ГОСУДАРСТВЕННЫЙ ТЕХНОЛОГИЧЕСКИЙ
УНИВЕРСИТЕТ»

**УЧЕБНО-МЕТОДИЧЕСКОЕ ОБЪЕДИНЕНИЕ
ПО ОБРАЗОВАНИЮ В ОБЛАСТИ
ПРИРОДОПОЛЬЗОВАНИЯ
И ЛЕСНОГО ХОЗЯЙСТВА**

*Приказ
Профили, направления образования,
специальности
Учреждения высшего образования
Предприятия, учреждения, организации
Положение
Структура
Состав
Информационные данные о руководителях*



Минск 2025

МИНИСТЕРСТВО ОБРАЗОВАНИЯ РЕСПУБЛИКИ БЕЛАРУСЬ

Государственное учреждение образования
«РЕСПУБЛИКАНСКИЙ ИНСТИТУТ ВЫСШЕЙ ШКОЛЫ»

Учреждение образования
«БЕЛОРУССКИЙ ГОСУДАРСТВЕННЫЙ ТЕХНОЛОГИЧЕСКИЙ
УНИВЕРСИТЕТ»

**УЧЕБНО-МЕТОДИЧЕСКОЕ ОБЪЕДИНЕНИЕ
ПО ОБРАЗОВАНИЮ В ОБЛАСТИ
ПРИРОДОПОЛЬЗОВАНИЯ
И ЛЕСНОГО ХОЗЯЙСТВА**

*Приказ
Профили, направления образования,
специальности
Учреждения высшего образования
Предприятия, учреждения, организации
Положение
Структура
Состав
Информационные данные о руководителях*

Адрес учреждения высшего образования, на базе которого функционирует учебно-методическое объединение по образованию в области природопользования и лесного хозяйства:

Учреждение образования
«Белорусский государственный технологический университет»
220006 г. Минск, Республика Беларусь
ул. Свердлова 13а,
Тел./факс: (017) 327-62-17
E-mail: root@bstu.by, <http://www.belstu.by>

Телефоны для справок:

Гордейко Светлана Александровна

ученый секретарь учебно-методического объединения
по образованию в области природопользования и лесного хозяйства
Тел./факс: (017) 374-80-46
E-mail: sveta_gordeiko@mail.ru

Артемьева Светлана Михайловна

начальник Учебного центра нормативно-методического обеспечения
высшей школы государственного учреждения образования
«Республиканский институт высшей школы»,
ученый секретарь Координационного научно-методического совета
учебно-методических объединений в сфере высшего образования
Тел./факс: (017) 222-83-12, (017) 207-84-24
E-mail: svetl.artemieva@yandex.ru

Содержание

| | |
|--|----|
| Приказ Министерства образования Республики Беларусь «Об учебно-методических объединениях в сфере высшего образования» № 489 от 12.11.2024 | 5 |
| Специальности для подготовки специалистов, закрепленные за учебно-методическим объединением по образованию в области природопользования и лесного хозяйства | 7 |
| Учреждения высшего образования, реализующие профили, направления образования и специальности, закрепленные за учебно-методическим объединением по образованию в области природопользования и лесного хозяйства | 8 |
| Предприятия, учреждения, организации по профилю учебно-методического объединения по образованию в области природопользования и лесного хозяйства | 9 |
| Положение об учебно-методическом объединении в сфере высшего образования (Постановление Министерства образования Республики Беларусь № 170 от 26.07.2011) | 10 |
| Структура учебно-методического объединения по образованию в области природопользования и лесного хозяйства | 16 |
| Состав учебно-методического объединения по образованию в области природопользования и лесного хозяйства | 17 |
| Информационные данные о руководителях учебно-методического объединения по образованию в области природопользования и лесного хозяйства и его научно-методических структур | 31 |

приказ Министра образования Республики Беларусь от 20 сентября 2021 г. № 651 "О назначении председателей учебно-методических объединений и изменении приказа Министра образования Республики Беларусь от 4 марта 2020 г. № 178";

приказ Министра образования Республики Беларусь от 14 апреля 2022 г. № 248 "О назначении председателей и сопредседателя учебно-методических объединений и изменении приказа Министра образования Республики Беларусь от 4 марта 2020 г. № 178";

приказ Министерства образования Республики Беларусь от 15 сентября 2022 г. № 575 "Об изменении приказа Министра образования Республики Беларусь от 4 марта 2020 г. № 178";

приказ Министра образования Республики Беларусь от 18 октября 2022 г. № 624 "О назначении председателя учебно-методического объединения и изменении приказа Министра образования Республики Беларусь от 4 марта 2020 г. № 178";

приказ Министра образования Республики Беларусь от 26 января 2023 г. № 51 "О назначении председателей учебно-методических объединений и изменении приказа Министра образования Республики Беларусь от 4 марта 2020 г. № 178";

приказ Министра образования Республики Беларусь от 15 мая 2023 г. № 237 "Об изменении приказа Министра образования Республики Беларусь от 4 марта 2020 г. № 178".

5. Контроль за исполнением приказа возложить на первого заместителя Министра А.Г.Бахановича.

Министр



А.И.Иванец

**СПЕЦИАЛЬНОСТИ ДЛЯ ПОДГОТОВКИ СПЕЦИАЛИСТОВ,
ЗАКРЕПЛЕННЫЕ ЗА УЧЕБНО-МЕТОДИЧЕСКИМ ОБЪЕДИНЕНИЕМ
ПО ОБРАЗОВАНИЮ В ОБЛАСТИ ПРИРОДОПОЛЬЗОВАНИЯ И
ЛЕСНОГО ХОЗЯЙСТВА**

**6-05: СПЕЦИАЛЬНОСТИ, ОБЕСПЕЧИВАЮЩИЕ СТЕПЕНЬ
«БАКАЛАВР» И КВАЛИФИКАЦИЮ СПЕЦИАЛИСТА С ОБЩИМ
ВЫСШИМ ОБРАЗОВАНИЕМ**

**7-06: СПЕЦИАЛЬНОСТИ, ОБЕСПЕЧИВАЮЩИЕ СТЕПЕНЬ
«МАГИСТР»**

**7 ИНЖЕНЕРНЫЕ, ОБРАБАТЫВАЮЩИЕ И СТРОИТЕЛЬНЫЕ
ОТРАСЛИ**

071 Инженерия и инженерное дело

**0711 Химическая инженерия и процессы, технологии в обла-
сти охраны окружающей среды**

6-05-0711-03 Технология и переработка биополимеров

6-05-0711-04 Инженерная экология

*7-06-0711-03 Производство продуктов и материалов из растительных поли-
меров*

0722 Производство материалов и изделий

6-05-0722-01 Технология деревообрабатывающих производств

*6-05-0722-02 Мехатронные системы и оборудование деревообрабатывающих
производств*

7-06-0722-01 Древесиноведение, деревообработка и проектирование мебели

8 СЕЛЬСКОЕ, ЛЕСНОЕ, РЫБНОЕ ХОЗЯЙСТВО И ВЕТЕРИНАРИЯ

082 Лесное хозяйство

0821 Лесное хозяйство

6-05-0821-01 Лесное хозяйство

6-05-0821-02 Ландшафтное проектирование

6-05-0821-03 Сервис и инжиниринг лесных машин и оборудования

*6-05-0821-04 Лесная инженерия и логистическая инфраструктура лесного
комплекса*

7-06-0821-01 Многофункциональное лесопользование

7-06-0821-02 Ландшафтное благоустройство территорий

*7-06-0821-03 Лесная инженерия и проектирование лесопромышленных машин
и оборудования*

10 СЛУЖБЫ

101 Сфера услуг

1013 Индустрия туризма, гостеприимства и оборудования

6-05-1013-03 Туризм и природопользование

**УЧРЕЖДЕНИЯ ВЫСШЕГО ОБРАЗОВАНИЯ И СПЕЦИАЛЬНОСТИ,
ЗАКРЕПЛЕННЫЕ ЗА УЧЕБНО-МЕТОДИЧЕСКИМ ОБЪЕДИНЕНИЕМ
ПО ОБРАЗОВАНИЮ В ОБЛАСТИ ПРИРОДОПОЛЬЗОВАНИЯ И
ЛЕСНОГО ХОЗЯЙСТВА**

| Город | Наименование учреждения | Код и наименование специальности |
|--------|---|---|
| Минск | Учреждение образования «Белорусский государственный технологический университет» | <p>6-05-0711-03 <i>Технология и переработка биополимеров</i> 6-05-0711-04 <i>Инженерная экология</i> 7-06-0711-03 <i>Производство продуктов и материалов из растительных полимеров</i> 6-05-0821-01 <i>Лесное хозяйство</i> 6-05-0821-02 <i>Ландшафтное проектирование</i> 6-05-0821-03 <i>Сервис и инжиниринг лесных машин и оборудования</i> 6-05-0821-04 <i>Лесная инженерия и логистическая инфраструктура лесного комплекса</i> 7-06-0821-01 <i>Многофункциональное лесопользование</i> 7-06-0821-02 <i>Ландшафтное благоустройство территорий</i> 7-06-0821-03 <i>Лесная инженерия и проектирование лесопромышленных машин и оборудования</i> 6-05-0821-01 <i>Лесное хозяйство</i> 6-05-0821-02 <i>Ландшафтное проектирование</i> 6-05-0821-03 <i>Сервис и инжиниринг лесных машин и оборудования</i> 6-05-0821-04 <i>Лесная инженерия и логистическая инфраструктура лесного комплекса</i> 7-06-0821-01 <i>Многофункциональное лесопользование</i> 7-06-0821-02 <i>Ландшафтное благоустройство территорий</i> 7-06-0821-03 <i>Лесная инженерия и проектирование лесопромышленных машин и оборудования</i> 6-05-1013-03 <i>Туризм и природопользование</i></p> |
| Гомель | Учреждение образования «Гомельский государственный университет имени Франциска Скорины» | 6-05-0821-01 <i>Лесное хозяйство</i> |

**ПРЕДПРИЯТИЯ, УЧРЕЖДЕНИЯ, ОРГАНИЗАЦИИ ПО ПРОФИЛЮ
УЧЕБНО-МЕТОДИЧЕСКОГО ОБЪЕДИНЕНИЯ ПО ОБРАЗОВАНИЮ В
ОБЛАСТИ ПРИРОДОПОЛЬЗОВАНИЯ И ЛЕСНОГО ХОЗЯЙСТВА**

| № пп | Наименование предприятия, учреждения, организации | Адрес |
|------|---|---|
| 1 | Министерство лесного хозяйства РБ | ул. Мясникова, 39; 220030; г. Минск |
| 2 | Управление делами Президента Республики Беларусь | ул. К. Маркса, 38; 220016; г. Минск |
| 3 | Министерство природных ресурсов и охраны окружающей среды РБ | ул. Коллекторная, 10; 220004; г. Минск |
| 4 | Концерн «Беллесбумпром» | ул. К. Маркса, 16; 220030; г. Минск |
| 5 | ОАО «Светлогорский ЦКК» | ул. Заводская, 1, 247434; г. Светлогорск; Гомельская область; РБ |
| 6 | Научно-технический центр, РУП «МБИ» | ул. З. Бядули, 10; 220034; г. Минск |
| 7 | Филиал «Добрушская бумажная фабрика «Герой труда» ОАО «Управляющая компания холдинга «Белорусские обои» | пр-т Луначарского, 7; 247050; г. Добруш; Гомельская область; РБ |
| 8 | ГНУ «Институт леса НАН Беларуси» | ул. Пролетарская, 71; 246001; г. Гомель; Гомельская область; РБ |
| 9 | ПКУП «Минскзеленстрой» | ул. Одоевского, 58; 220092; г. Минск |
| 10 | ОАО «Ивацевичидрев» | ул. Заводская, 4; 225295; г. Ивацевичи; Брестская область; РБ |
| 11 | РУП Бел НИЦ «Экология» | ул. Г. Якубова, 76; 220095; г. Минск |
| 13 | ОАО «Витебскдрев» | Стахановский переулок, 7; 210008; г. Витебск; РБ |
| 14 | Государственное учреждение по охране и мониторингу лесов «Беллесозащита» | ул. Парковая, 26а; 223031; Минский район; аг. Ждановичи; РБ |
| 15 | РУП «Белгослес» | ул. Железнодорожная, 27/1; 220089; г. Минск |
| 16 | Учреждение «Республиканский лесной селекционно-семеноводческий центр» | Р-1, 17км., 3, район; 223049; д.Волковичи, п/о Щомыслица; Минский район; РБ |

УТВЕРЖДЕНО

Постановление Министерства
Образования Республики Беларусь
26.07.2011 №170

ПОЛОЖЕНИЕ

об учебно-методическом объединении
в сфере высшего образования

1. Настоящее Положение определяет порядок деятельности учебно-методических объединений в сфере высшего образования (далее – УМО).

2. УМО может создаваться на базе ведущего учреждения высшего образования в целях совершенствования научно-методического обеспечения высшего образования и подготовки специалистов с высшим образованием.

3. Перечень УМО, учреждений высшего образования, на базе которых создаются УМО, и закрепленных за ними профилей образования, направлений образования, специальностей утверждается приказом Министерства образования Республики Беларусь.

4. Для выполнения функций, установленных статьей 211 Кодекса Республики Беларусь об образовании, УМО:

осуществляет разработку и совершенствование образовательных стандартов высшего образования, типовых учебных планов по специальностям (направлениям специальностей) и типовых учебных программ по учебным дисциплинам;

обеспечивает соответствие содержания образовательных стандартов высшего образования, типовых учебных планов по специальностям (направлениям специальностей) и типовых учебных программ по учебным дисциплинам современным требованиям развития соответствующих сфер социально-экономической деятельности;

проводит экспертизу учебных планов учреждений высшего образования по специальностям (направлениям специальностей, специализациям), в том числе предназначенных для организации образовательного процесса при обучении по сокращенному сроку лиц, имеющих среднее специальное образование, иностранных граждан и лиц без гражданства, временно пребывающих или временно проживающих в Республике Беларусь, и учебных программ учреждений высшего образования по учебным дисциплинам;

по поручению Научно-методического совета при Министерстве образования Республики Беларусь рассматривает рукописи учебников и учебных пособий в целях подготовки заключений о возможности допуска в качестве соответствующего вида учебного издания Министерством образования Республики Беларусь;

рассматривает вопросы о присвоении учебно-методическим пособиям, пособиям, иным видам учебных изданий грифа УМО: «Рекомендовано учеб-

но-методическим объединением по (указать профиль образования, направление образования или специальность)»);

участвует в рассмотрении предложений о внесении изменений в Общегосударственный классификатор Республики Беларусь ОКРБ 011-2022 «Специальности и квалификации», утвержденный постановлением Министерства образования Республики Беларусь от 24 марта 2022 г. № 54 «Об утверждении и введении в действие Общегосударственного классификатора Республики Беларусь ОКРБ 011-2022 «Специальности и квалификации» (далее – Общегосударственный классификатор Республики Беларусь «Специальности и квалификации»);

участвует в рассмотрении вопросов открытия подготовки по специальностям (направлениям специальностей, специализациям), готовит заключения о целесообразности открытия подготовки по специальностям (направлениям специальностей, специализациям);

участвует в разработке проектов нормативных правовых актов, подготовке аналитических, справочных, информационных и методических материалов, направленных на обеспечение реализации государственной политики в сфере высшего образования;

изучает, обобщает и распространяет передовой педагогический опыт учебной, воспитательной и учебно-методической работы педагогических работников учреждений высшего образования;

разрабатывает рекомендации по совершенствованию образовательного процесса, организует обмен опытом между учреждениями высшего образования;

проводит консультации для заинтересованных организаций по вопросам повышения качества образования.

5. Решения УМО носят рекомендательный характер и могут учитываться при разработке проектов нормативных правовых актов в сфере высшего образования, а также в локальных нормативных правовых актах учреждений высшего образования.

6. Возглавляет УМО председатель, который, как правило, является руководителем учреждения высшего образования, на базе которого создается УМО.

В случае создания УМО на базе нескольких учреждений высшего образования может назначаться сопредседатель УМО.

Председатель и сопредседатель УМО назначаются приказом Министерства образования Республики Беларусь.

7. Структура и состав УМО формируются учреждением высшего образования, на базе которого создается УМО, на основе предложений учреждений высшего образования, аккредитованных на соответствие заявленному виду учреждения образования и осуществляющих подготовку по закрепленным за УМО профилям образования, направлениям образования, специальностям, государственных органов, иных организаций, заинтересованных в подготовке

специалистов по определенным профилям образования, направлениям образования, специальностям.

Структура и состав УМО утверждаются председателем УМО, руководителем учреждения высшего образования, на базе которого создается УМО, по согласованию с Координационным научно-методическим советом учебно-методических объединений в сфере высшего образования (далее – КНМС).

8. Структура УМО включает в себя:

Совет УМО;

Президиум Совета УМО;

научно-методические советы по направлениям образования (группам специальностей) (далее – НМС);

секции по специальностям.

9. Председатель УМО возглавляет Совет УМО и Президиум Совета УМО.

Председатель УМО назначает ученого секретаря УМО, заместителя председателя УМО, председателей НМС и секций по специальностям по согласованию с КНМС.

Председатель УМО утверждает перспективные направления деятельности УМО и план работы УМО на учебный год.

10. Председатель (сопредседатель) УМО:

организует работу Совета УМО, Президиума Совета УМО;

представляет УМО в государственных органах и иных организациях;

проводит экспертизу и согласовывает проекты образовательных стандартов высшего образования;

согласовывает типовые учебные планы по специальностям (направлениям специальностей), типовые учебные программы по учебным дисциплинам, учебные планы учреждений высшего образования по специальностям (направлениям специальностей, специализациям);

утверждает заключения о целесообразности внесения изменений в Общегосударственный классификатор Республики Беларусь «Специальности и квалификации» и открытия подготовки по специальностям (направлениям специальностей, специализациям);

обеспечивает взаимодействие с учреждениями высшего образования, осуществляющими подготовку по закрепленным за УМО профилям образования, направлениям образования, специальностям, и заинтересованными организациями.

11. Деятельностью УМО руководит Совет УМО.

12. В состав Совета УМО входят председатель УМО, сопредседатель УМО, ученый секретарь УМО, председатели НМС, секций по специальностям, педагогические и научные работники учреждений высшего образования, аккредитованных на соответствие заявленному виду учреждения образования и осуществляющих подготовку по соответствующим профилям образования, направлениям образования, специальностям (далее – педагогические и научные работники), представители государственных органов, иных организаций,

заинтересованных в подготовке специалистов по определенным профилям образования, направлениям образования, специальностям.

13. Заседания Совета УМО проводятся не реже одного раза в год. Решения Совета УМО оформляются протоколом, который подписывается председателем УМО и ученым секретарем УМО.

14. Совет УМО:

обсуждает и рекомендует к утверждению перспективные направления деятельности УМО и план работы УМО на учебный год;

обсуждает проекты образовательных стандартов высшего образования, типовых учебных планов по специальностям (направлениям специальностей) и типовых учебных программ по учебным дисциплинам;

рассматривает вопросы, касающиеся содержания и совершенствования образовательных стандартов высшего образования, типовых учебных планов по специальностям (направлениям специальностей) и типовых учебных программ по учебным дисциплинам;

вырабатывает предложения по совершенствованию системы высшего образования и повышению качества подготовки специалистов с высшим образованием;

обсуждает предложения учреждений высшего образования о внесении изменений в Общегосударственный классификатор Республики Беларусь «Специальности и квалификации» и об открытии подготовки по специальностям (направлениям специальностей, специализациям);

заслушивает отчеты НМС и секций по специальностям о проделанной работе.

15. В период между заседаниями совета УМО деятельностью УМО руководит Президиум Совета УМО.

16. В состав Президиума Совета УМО входят председатель УМО, сопредседатель УМО, ученый секретарь УМО, председатели НМС.

17. Заседания Президиума Совета УМО проводятся по мере необходимости, но не реже двух раз в семестр. Решения Президиума Совета УМО оформляются протоколом, который подписывается председателем УМО и ученым секретарем УМО.

18. Президиум Совета УМО:

готовит и проводит заседания Совета УМО;

выявляет перспективные направления деятельности УМО, разрабатывает план работы УМО на учебный год, организует их обсуждение на заседании совета УМО;

принимает решение о присвоении учебно-методическим пособиям, пособиям, иным видам учебных изданий грифа УМО «Рекомендовано учебно-методическим объединением по (указать профиль образования, направление образования или специальность)»;

рассматривает и принимает решение об утверждении заключений о целесообразности внесения изменений в Общегосударственный классификатор

Республики Беларусь «Специальности и квалификации» и открытия подготовки по специальностям (направлениям специальностей, специализациям);

при необходимости организует предварительное обсуждение предложений учреждений высшего образования о внесении изменений в Общегосударственный классификатор Республики Беларусь «Специальности и квалификации» и об открытии подготовки по специальностям (направлениям специальностей, специализациям) на заседании Совета УМО;

проводит экспертизу и рекомендует к утверждению проекты образовательных стандартов высшего образования, типовых учебных планов по специальностям (направлениям специальностей) и типовых учебных программ по учебным дисциплинам, при необходимости организует их предварительное обсуждение на заседании Совета УМО;

готовит к изданию аналитические, справочные, информационные и методические материалы УМО.

19. Ученый секретарь УМО:

проводит организационную подготовку заседаний Совета и Президиума Совета УМО, готовит проект повестки дня заседания, представляет его на утверждение председателю УМО;

направляет на экспертизу в соответствующие НМС и секции по специальностям учебные планы, учебные программы, рукописи учебных изданий, предложения учреждений высшего образования о внесении изменений в Общегосударственный классификатор Республики Беларусь «Специальности и квалификации» и об открытии подготовки по специальностям (направлениям специальностей, специализациям).

20. При Совете УМО создаются НМС, в структуру которых могут входить секции по соответствующим специальностям.

21. В состав НМС входят председатель НМС, секретарь НМС, педагогические и научные работники, представители государственных органов, иных организаций, заинтересованных в подготовке специалистов по определенным профилям образования, направлениям образования, специальностям.

22. В состав секции по специальности входят председатель секции по специальности, секретарь секции по специальности, педагогические и научные работники, представители государственных органов, иных организаций, заинтересованных в подготовке специалистов по определенным специальностям.

23. НМС, секция по специальности:

разрабатывают проекты образовательных стандартов высшего образования, типовых учебных планов по специальностям (направлениям специальностей) и типовых учебных программ по учебным дисциплинам;

проводят экспертизу учебных планов учреждений высшего образования по специальностям (направлениям специальностей, специализациям), в том числе предназначенных для организации образовательного процесса при обучении по сокращенному сроку лиц, имеющих среднее специальное образование, иностранных граждан и лиц без гражданства, временно пребывающих

или временно проживающих в Республике Беларусь, и учебных программ учреждений высшего образования по учебным дисциплинам;

рассматривают рукописи учебных изданий, вносят предложения о допуске в качестве соответствующего вида учебного издания Министерством образования Республики Беларусь, присвоении грифа УМО «Рекомендовано учебно-методическим объединением по (указать профиль образования, направление образования или специальность)»;

готовят заключения о целесообразности внесения изменений в Общегосударственный классификатор Республики Беларусь «Специальности и квалификации» и открытия подготовки по специальностям (направлениям специальностей, специализациям).

24. Заседания НМС, секции по специальности проводятся по мере необходимости. Решения НМС, секции по специальности оформляются протоколом, который подписывается председателем и секретарем НМС, секции по специальности.

25. Председатель НМС (секции по специальности):

организует работу НМС (секции по специальности);

участвует в работе Совета УМО и (или) Президиума Совета УМО;

визирует разработанные проекты образовательных стандартов высшего образования, типовые учебные планы по специальностям (направлениям специальностей);

визирует экспертные заключения на учебные планы учреждений высшего образования по специальностям (направлениям специальностей, специализациям), учебные программы учреждений высшего образования по учебным дисциплинам;

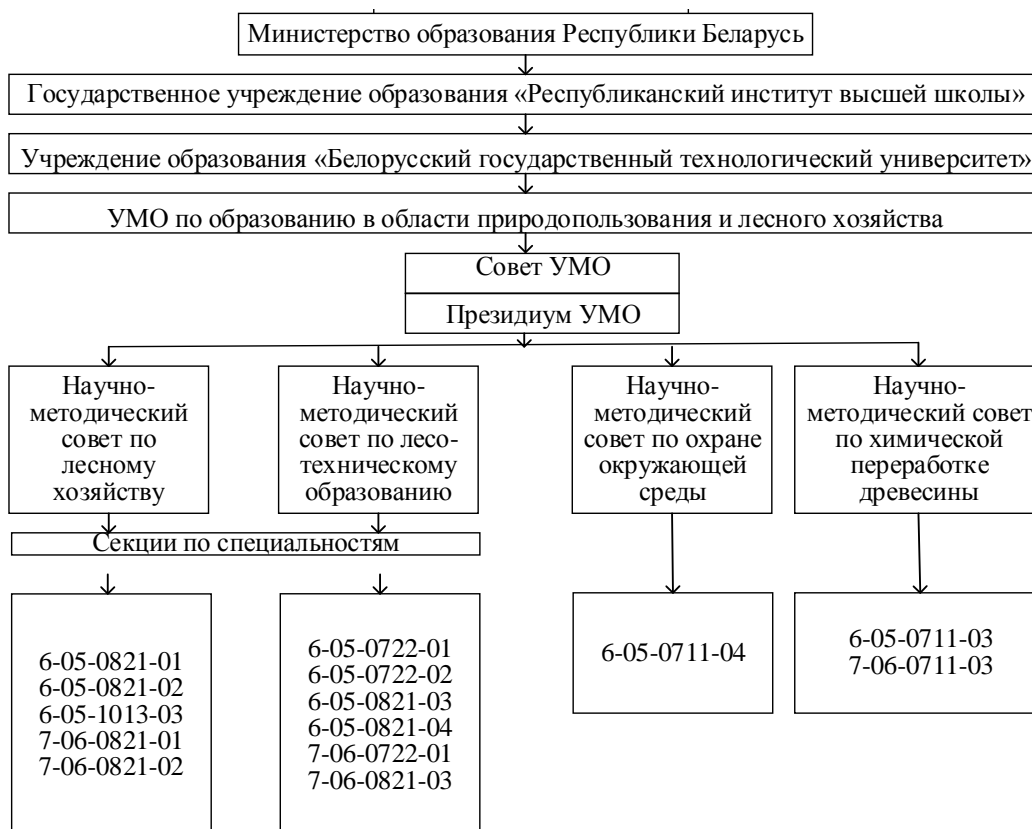
визирует предложения НМС (секции по специальности) о допуске в качестве соответствующего вида учебного издания Министерством образования Республики Беларусь, присвоении грифа УМО «Рекомендовано учебно-методическим объединением по (указать профиль образования, направление образования или специальность)»;

визирует заключения о целесообразности внесения изменений в Общегосударственный классификатор Республики Беларусь «Специальности и квалификации» и открытия подготовки по специальностям (направлениям специальностей, специализациям).

26. Секретарь НМС (секции по специальности) проводит организационную подготовку заседаний НМС (секции по специальности), готовит проект повестки дня заседания, представляет его на утверждение председателю НМС (секции по специальности).

27. Президиум совета УМО ежегодно до 1 июля представляет краткую информацию о работе УМО за текущий учебный год и научно-методические материалы, рекомендованные УМО к внедрению, в государственное учреждение образования «Республиканский институт высшей школы» для подготовки обобщенных материалов о деятельности УМО и дальнейшего их направления в Министерство образования Республики Беларусь.

СТРУКТУРА УМО ПО ОБРАЗОВАНИЮ В ОБЛАСТИ ПРИРОДОПОЛЬЗОВАНИЯ И ЛЕСНОГО ХОЗЯЙСТВА



**СОСТАВ УЧЕБНО-МЕТОДИЧЕСКОГО ОБЪЕДИНЕНИЯ
ПО ОБРАЗОВАНИЮ В ОБЛАСТИ ПРИРОДОПОЛЬЗОВАНИЯ
И ЛЕСНОГО ХОЗЯЙСТВА**

Президиум Совета УМО

| | |
|---|--|
| Председатель УМО, Совета УМО | <u>Войтов Игорь Витальевич</u> ректор учреждения образования «Белорусский государственный технологический университет», профессор, доктор технических наук |
| Заместитель председателя УМО, Совета УМО | <u>Сакович Андрей Андреевич</u> первый проректор учреждения образования «Белорусский государственный технологический университет», доцент, кандидат технических наук |
| Ученый секретарь УМО | <u>Гордейко Светлана Александровна</u> доцент кафедры химической переработки древесины учреждения образования «Белорусский государственный технологический университет», доцент, кандидат технических наук |
| Председатель НМС по лесному хозяйству | <u>Кльш Андрей Сергеевич</u> заведующий кафедрой лесоводства учреждения образования «Белорусский государственный технологический университет», доцент, кандидат сельскохозяйственных наук |
| Председатель НМС по лесотехни- ческому образованию | <u>Божелко Игорь Константинович</u> заведующий кафедрой технологии деревообрабатывающих производств, экодомостроения, дизайна мебели и интерьера учреждения образования «Белорусский государственный технологический университет», доцент, кандидат технических наук |
| Председатель НМС по охране окру- жающей среды | <u>Марцуль Владимир Николаевич</u> профессор кафедры промышленной экологии учреждения образования «Белорусский государственный технологический университет», доцент, кандидат технических наук |
| Председатель НМС по хи- мической пе- реработке древесины | <u>Черная Наталья Викторовна</u> профессор кафедры химической переработки древесины учреждения образования «Белорусский государственный технологический университет», профессор, доктор технических наук |

Совет УМО

- Председатель УМО, Совета УМО** **Войтов Игорь Витальевич**
ректор учреждения образования «Белорусский государственный технологический университет», профессор, доктор технических наук
- Заместитель председателя УМО, Совета УМО** **Сакович Андрей Андреевич**
первый проректор учреждения образования «Белорусский государственный технологический университет», доцент, кандидат технических наук
- Ученый секретарь УМО** **Гордейко Светлана Александровна**
доцент кафедры химической переработки древесины учреждения образования «Белорусский государственный технологический университет», кандидат технических наук
- Члены Совета УМО** **Аникеев Андрей Федорович**
заведующий кафедрой деревообрабатывающих станков и инструментов учреждения образования «Белорусский государственный технологический университет», доцент, кандидат технических наук
- Божелко Игорь Константинович**
заведующий кафедрой технологии деревообрабатывающих производств, экодомостроения, дизайна мебели и интерьера учреждения образования «Белорусский государственный технологический университет», доцент, кандидат технических наук
- Голякевич Сергей Александрович**
доцент кафедры лесных машин, дорог и технологии лесопромышленного производства учреждения образования «Белорусский государственный технологический университет», профессор, кандидат технических наук
- Грошев Иван Михайлович**
начальник центральной заводской лаборатории ОАО «Витебскдрев»
- Драгун Александр Николаевич**
первый заместитель Министра лесного хозяйства Республики Беларусь
- Дубоделова Екатерина Владимировна**
доцент кафедры технологии деревообрабатывающих производств, экодомостроения, дизайна мебели и интерьера учре-

ждения образования «Белорусский государственный технологический университет», доцент, кандидат технических наук

Жданович Сергей Анатольевич

директор государственного учреждения по защите и мониторингу леса «Беллесозащита»

Игнатович Людмила Владимировна

доцент кафедры технологии и дизайна изделий из древесины учреждения образования «Белорусский государственный технологический университет», доцент, кандидат технических наук

Ильючик Михаил Александрович

заместитель генерального директора лесоустроительного республиканского унитарного предприятия «Белгослес» по информационным технологиям

Карась Андрей Николаевич

директор учреждения «Республиканский лесной селекционно-семеноводческий центр»

Каплич Валерий Михайлович

профессор кафедры туризма, природопользования и охотоведения учреждения образования «Белорусский государственный технологический университет», профессор, доктор биологических наук

Козорез Александр Иванович

начальник отдела охотничьего хозяйства Министерства лесного хозяйства Республики Беларусь, кандидат сельскохозяйственных наук

Короткина Екатерина Юрьевна

заместитель генерального директора по благоустройству и содержанию объектов зеленого хозяйства УП «Минскзеленстрой»

Клюев Андрей Юрьевич

профессор кафедры технологии деревообрабатывающих производств, экодомостроения, дизайна мебели и интерьера учреждения образования «Белорусский государственный технологический университет», кандидат технических наук

Клыш Андрей Сергеевич

заведующий кафедрой лесоводства учреждения образования «Белорусский государственный технологический университет», доцент, кандидат сельскохозяйственных наук

Лазарева Марина Сергеевна

заведующая кафедрой лесохозяйственных дисциплин учре-

ждения образования «Гомельский государственный университет им. Франциска Скорины», доцент, кандидат сельскохозяйственных наук

Лихачева Анна Владимировна

заведующая кафедрой промышленной экологии учреждения образования «Белорусский государственный технологический университет», доцент, кандидат технических наук

Минюк Ольга Николаевна

заведующий кафедрой аквакультуры и дизайна экосреды учреждения образования «Полесский государственный университет», кандидат сельскохозяйственных наук, доцент

Насковец Михаил Трофимович

доцент кафедры лесных машин, дорог и технологии лесопромышленного производства учреждения образования «Белорусский государственный технологический университет», доцент, кандидат технических наук

Носников Вадим Валерьевич

доцент кафедры лесных культур и почвоведения учреждения образования «Белорусский государственный технологический университет», доцент, кандидат сельскохозяйственных наук

Мохов Сергей Петрович

заведующий кафедрой лесных машин, дорог и технологии лесопромышленного производства учреждения образования «Белорусский государственный технологический университет», доцент, кандидат технических наук

Пшениный Александр Александрович

председатель концерна «Беллесбумпром»

Таркан Андрей Владимирович

генеральный директор лесоустроительного республиканского унитарного предприятия «Белгослес»

Флейшер Вячеслав Леонидович

проректор по научной работе учреждения образования «Белорусский государственный технологический университет», доцент, кандидат технических наук

Черная Наталья Викторовна

профессор кафедры химической переработки древесины учреждения образования «Белорусский государственный технологический университет», профессор, доктор технических наук

Шапорова Ядвига Александровна

заведующая кафедрой туризма, природопользования и охото-

ведения учреждения образования «Белорусский государственный технологический университет», доцент, кандидат биологических наук

Юшкевич Николай Тарасович

декан лесохозяйственного факультета, доцент кафедры туризма, природопользования и охотоведения учреждения образования «Белорусский государственный технологический университет», кандидат экономических наук

1. Научно-методический совет по лесному хозяйству

Председатель **Клыш Андрей Сергеевич**
заведующий кафедрой лесоводства учреждения образования «Белорусский государственный технологический университет», доцент, кандидат сельскохозяйственных наук

Заместитель **Юшкевич Николай Тарасович**
председателя декан лесохозяйственного факультета, доцент кафедры туризма, природопользования и охотоведения учреждения образования «Белорусский государственный технологический университет», кандидат экономических наук

Секретарь **Юрения Андрей Владимирович**
доцент кафедры лесных культур и почвоведения учреждения образования «Белорусский государственный технологический университет», доцент, кандидат сельскохозяйственных наук

Каплич Валерий Михайлович

профессор кафедры туризма, природопользования и охотоведения учреждения образования «Белорусский государственный технологический университет», профессор, доктор биологических наук

Ребко Сергей Владимирович

заведующий кафедрой лесных культур и почвоведения учреждения образования «Белорусский государственный технологический университет», доцент, кандидат сельскохозяйственных наук

Хвасько Андрей Владимирович

заведующий кафедрой лесозащиты и древесиноведения учреждения образования «Белорусский государственный технологический университет», доцент, кандидат сельскохозяйственных наук

Пушкин Андрей Александрович

заведующий кафедрой лесоустройства учреждения образования «Белорусский государственный технологический университет», доцент, кандидат сельскохозяйственных наук

Волченкова Галина Александровна

заведующий кафедрой ландшафтного проектирования и садово-паркового строительства учреждения образования «Белорусский государственный технологический университет», доцент, кандидат биологических наук

Шапорова Ядвига Александровна

заведующий кафедрой туризма, природопользования и охотоведения учреждения образования «Белорусский государственный технологический университет», доцент, кандидат биологических наук

Таркан Андрей Владимирович

генеральный директор лесоустроительного республиканского унитарного предприятия «Белгослес»

Жданович Сергей Анатольевич

директор государственного учреждения по защите и мониторингу леса «Беллесозащита»

Карась Андрей Николаевич

директор учреждения «Республиканский лесной селекционно-семеноводческий центр»

Секция по специальностям:

6-05-0821-01 Лесное хозяйство

7-06-0821-01 Многофункциональное лесопользование

Председатель **Клыш Андрей Сергеевич**

заведующий кафедрой лесоводства учреждения образования «Белорусский государственный технологический университет», доцент, кандидат сельскохозяйственных наук

Заместитель **Носников Вадим Валерьевич**

председателя доцент кафедры лесных культур и почвоведения учреждения образования «Белорусский государственный технологический университет», доцент, кандидат сельскохозяйственных наук

Секретарь **Юренин Андрей Владимирович**

доцент кафедры лесных культур и почвоведения учреждения образования «Белорусский государственный технологический университет», доцент, кандидат сельскохозяйственных наук

Ковалевский Сергей Владимирович

заместитель декана лесохозяйственного факультета по учебной и научной работе, доцент кафедры лесоустройства учреждения образования «Белорусский государственный технологический университет», доцент, кандидат сельскохозяйственных наук

Юшкевич Михаил Валентинович

доцент кафедры лесоводства учреждения образования «Белорусский государственный технологический университет», доцент, кандидат сельскохозяйственных наук

Толкач Игорь Владимирович

заведующий кафедрой лесоустройства учреждения образования «Белорусский государственный технологический университет», доцент, кандидат сельскохозяйственных наук

Ярмолович Василий Александрович

доцент кафедры лесозащиты и древесиноведения учреждения образования «Белорусский государственный технологический университет», доцент, кандидат биологических наук

Звягинцев Вячеслав Борисович

доцент кафедры лесозащиты и древесиноведения учреждения образования «Белорусский государственный технологический университет», доцент, кандидат биологических наук

Лазарева Марина Сергеевна

заведующая кафедрой лесохозяйственных дисциплин учреждения образования «Гомельский государственный университет им. Франциска Скорины», доцент, кандидат сельскохозяйственных наук

Таркан Андрей Владимирович

генеральный директор лесоустроительного республиканского унитарного предприятия «Белгослес»

Жданович Сергей Анатольевич

директор государственного учреждения по защите и мониторингу леса «Беллесозащита»

Карась Андрей Николаевич

директор учреждения «Республиканский лесной селекционно-семеноводческий центр»

Ильючик Михаил Александрович

заместитель генерального директора лесоустроительного республиканского унитарного предприятия «Белгослес» по информационным технологиям

Секция по специальностям:

6-05-0821-02 Ландшафтное проектирование и строительство

7-06-0821-02 Ландшафтное благоустройство территорий

Председатель **Волченкова Галина Александровна**
заведующий кафедрой ландшафтного проектирования и садово-паркового строительства учреждения образования «Белорусский государственный технологический университет», кандидат биологических наук

Заместитель
председателя **Бурганская Тамара Минаевна**
доцент кафедры ландшафтного проектирования и садово-паркового строительства учреждения образования «Белорусский государственный технологический университет», доцент, кандидат биологических наук

Секретарь **Березко Ольга Михайловна**
доцент кафедры ландшафтного проектирования и садово-паркового строительства учреждения образования «Белорусский государственный технологический университет», кандидат сельскохозяйственных наук

Сидоренко Марина Вячеславовна
доцент кафедры ландшафтного проектирования и садово-паркового строительства учреждения образования «Белорусский государственный технологический университет», кандидат архитектуры

Серко Наталья Владимировна
доцент кафедры ландшафтного проектирования и садово-паркового строительства учреждения образования «Белорусский государственный технологический университет», кандидат сельскохозяйственных наук

Минюк Ольга Николаевна
заведующий кафедрой аквакультуры и дизайна экосреды учреждения образования «Полесский государственный университет», кандидат сельскохозяйственных наук, доцент

Короткина Екатерина Юрьевна
заместитель генерального директора по благоустройству и содержанию объектов зеленого хозяйства УП «Минскзеленстрой»

Секция по специальности:

6-05-1013-03 Туризм и природопользование

- Председатель **Каплич Валерий Михайлович**
профессор кафедры туризма, природопользования и охотоведения учреждения образования «Белорусский государственный технологический университет», профессор, доктор биологических наук
- Заместитель
председателя **Шапорова Ядвига Александровна**
заведующая кафедрой туризма, природопользования и охотоведения учреждения образования «Белорусский государственный технологический университет», доцент, кандидат биологических наук
- Секретарь **Бессараб Дмитрий Александрович**
доцент кафедры туризма, природопользования и охотоведения учреждения образования «Белорусский государственный технологический университет», доцент, кандидат географических наук
- Бахур Олег Владимирович**
доцент кафедры туризма, природопользования и охотоведения учреждения образования «Белорусский государственный технологический университет», доцент, кандидат биологических наук
- Козорез Александр Иванович**
начальник отдела охотничьего хозяйства Министерства лесного хозяйства Республики Беларусь, кандидат сельскохозяйственных наук

2. Научно-методический совет по лесотехническому образованию

- Председатель **Божелко Игорь Константинович**
заведующий кафедрой технологии деревообрабатывающих производств, экодостоинства, дизайна мебели и интерьера учреждения образования «Белорусский государственный технологический университет», доцент, кандидат технических наук
- Заместитель
председателя **Игнатович Людмила Владимировна**
доцент кафедры технологии и дизайна изделий из древесины учреждения образования «Белорусский государственный технологический университет», доцент, кандидат технических наук

Секретарь

Гриневич Сергей Анатольевич

доцент кафедры деревообрабатывающих станков и инструментов учреждения образования «Белорусский государственный технологический университет», доцент, кандидат технических наук

Грошев Иван Михайлович

заведующий центральной лабораторией ОАО «Витебскдрев», кандидат технических наук

Аникеенко Андрей Федорович

заведующий кафедрой деревообрабатывающих станков и инструментов учреждения образования «Белорусский государственный технологический университет», доцент, кандидат технических наук

Мохов Сергей Петрович

заведующий кафедрой лесных машин, дорог и технологии лесопромышленного производства учреждения образования «Белорусский государственный технологический университет», доцент, кандидат технических наук

Насковец Михаил Трофимович

доцент кафедры лесных машин, дорог и технологии лесопромышленного производства учреждения образования «Белорусский государственный технологический университет», профессор, кандидат технических наук

Голякевич Сергей Александрович

доцент кафедры лесных машин, дорог и технологии лесопромышленного производства учреждения образования «Белорусский государственный технологический университет», профессор, кандидат технических наук

Клюев Андрей Юрьевич

профессор кафедры технологии деревообрабатывающих производств, экодомостроения, дизайна мебели и интерьера учреждения образования «Белорусский государственный технологический университет», кандидат технических наук

Дубоделова Екатерина Владимировна

доцент кафедры технологии деревообрабатывающих производств, экодомостроения, дизайна мебели и интерьера учреждения образования «Белорусский государственный технологический университет», доцент, кандидат технических наук

Секция по специальностям:

6-05-0722-02 Мехатронные системы и оборудование деревообрабатывающих производств

7-06-0821-03 Лесная инженерия и проектирование лесопромышленных машин и оборудования

6-05-0821-03 Сервис и инжиниринг лесных машин и оборудования

Председатель **Аникеенко Андрей Федорович**
заведующий кафедрой деревообрабатывающих станков и инструментов учреждения образования «Белорусский государственный технологический университет», доцент, кандидат технических наук

Заместитель
председателя **Мохов Сергей Петрович**
заведующий кафедрой лесных машин, дорог и технологии лесопромышленного производства учреждения образования «Белорусский государственный технологический университет», доцент, кандидат технических наук

Секретарь **Лукаш Валерий Тадеушевич**
доцент кафедры деревообрабатывающих станков и инструментов учреждения образования «Белорусский государственный технологический университет», доцент, кандидат технических наук

Гороновский Андрей Романович
доцент кафедры лесных машин, дорог и технологии лесопромышленного производства учреждения образования «Белорусский государственный технологический университет», доцент, кандидат технических наук

Секция по специальности

6-05-0821-04 Лесная инженерия и логистическая инфраструктура лесного комплекса (по направлениям)

Председатель **Насковец Михаил Трофимович**
доцент кафедры лесных машин, дорог и технологии лесопромышленного производства учреждения образования «Белорусский государственный технологический университет», доцент, кандидат технических наук

Заместитель
председателя **Голякевич Сергей Александрович**
доцент кафедры лесных машин, дорог и технологии лесопромышленного производства учреждения образования

«Белорусский государственный технологический университет», профессор, кандидат технических наук

Секретарь

Бавбель Евгения Ивановна

доцент кафедры лесных машин, дорог и технологии лесопромышленного производства учреждения образования «Белорусский государственный технологический университет», доцент, кандидат технических наук

Протас Павел Александрович

доцент кафедры лесных машин, дорог и технологии лесопромышленного производства учреждения образования «Белорусский государственный технологический университет», доцент, кандидат технических наук

Секция по специальностям:

6-05-0722-01 Технология деревообрабатывающих производств

7-06-0722-01 Древесиноведение, деревопереработка и проектирование мебели

Председатель

Клюев Андрей Юрьевич

профессор кафедры технологии деревообрабатывающих производств, экодомостроения, дизайна мебели и интерьера учреждения образования «Белорусский государственный технологический университет», кандидат технических наук

Заместитель
председателя

Дубоделова Екатерина Владимировна

доцент кафедры технологии деревообрабатывающих производств, экодомостроения, дизайна мебели и интерьера учреждения образования «Белорусский государственный технологический университет», доцент, кандидат технических наук

Секретарь

Гайдук Сергей Сергеевич

доцент кафедры технологии деревообрабатывающих производств, экодомостроения, дизайна мебели и интерьера учреждения образования «Белорусский государственный технологический университет», доцент, кандидат технических наук

Леонович Олег Константинович

доцент кафедры технологии деревообрабатывающих производств, экодомостроения, дизайна мебели и интерьера учреждения образования «Белорусский государственный технологический университет», доцент, кандидат технических наук

3. Научно-методический совет по охране окружающей среды

Специальность:

6-05-0711-04 Инженерная экология

- Председатель **Марцуль Владимир Николаевич**
 профессор кафедры промышленной экологии учреждения образования «Белорусский государственный технологический университет», доцент, кандидат технических наук
- Заместитель
 председателя **Лихачева Анна Владимировна**
 заведующая кафедрой промышленной экологии учреждения образования «Белорусский государственный технологический университет», доцент, кандидат технических наук
- Секретарь **Шибeka Людмила Анатольевна**
 доцент кафедры промышленной экологии учреждения образования «Белорусский государственный технологический университет», доцент, кандидат химических наук
- Головатый Сергей Ефимович**
 заведующий кафедрой экологического мониторинга и менеджмента МГЭИ им. А. Д. Сахарова БГУ, доктор сельскохозяйственных наук, профессор
- Водопьянова Татьяна Павловна**
 доцент кафедры менеджмента, технологий бизнеса и устойчивого развития учреждения образования «Белорусский государственный технологический университет», кандидат экономических наук, доцент

4. Научно-методический совет по химической переработке древесины

Специальности:

6-05-0711-03 Технология и переработка биополимеров

7-06-0711-03 Производство продуктов и материалов из растительных полимеров

- Председатель **Черная Наталья Викторовна**
 профессор кафедры химической переработки древесины учреждения образования «Белорусский государственный технологический университет», профессор, доктор технических наук
- Заместитель
 председателя **Болтовский Валерий Станиславович**
 профессор кафедры химической переработки древесины учреждения образования «Белорусский государственный

технологический университет», профессор, доктор технических наук

Секретарь

Андрюхова Марина Валерьевна

заведующая кафедрой химической переработки древесины учреждения образования «Белорусский государственный технологический университет», кандидат технических наук

Герман Наталия Александровна

доцент кафедры химической переработки древесины учреждения образования «Белорусский государственный технологический университет», кандидат технических наук

Флейшер Вячеслав Леонидович

проректор по научной работе учреждения образования «Белорусский государственный технологический университет»

ИНФОРМАЦИОННЫЕ ДАННЫЕ О РУКОВОДИТЕЛЯХ НАУЧНО-МЕТОДИЧЕСКИХ СТРУКТУР УМО ПО ОБРАЗОВАНИЮ В ОБЛАСТИ ПРИРОДОПОЛЬЗОВАНИЯ И ЛЕСНОГО ХОЗЯЙСТВА

| Ф.И.О. | Должность, звание, ученая степень | Телефон |
|--|---|---|
| Войтов Игорь Витальевич | Ректор БГТУ | +375-17-399-46-21, +375-17-232-32-78 |
| Сакович Андрей Андреевич | Первый проректор БГТУ, доцент | +375-17-326-26-17 |
| Гордейко Светлана Александровна | Доцент кафедры химической переработки древесины БГТУ | +375-17-327-80-46 |
| Божелко Игорь Константинович | Зав. кафедрой технологии деревообрабатывающих производств, экодомостроения, дизайна мебели и интерьера БГТУ, доцент | +375-17-365-43-50 |
| Марцуль Владимир Николаевич | Профессор кафедры промышленной экологии БГТУ, доцент | +375-17-327-74-51 |
| Клыш Андрей Сергеевич | Зав. кафедрой лесоводства БГТУ, доцент | +375-17-327-82-73 |
| Черная Наталья Викторовна | Профессор кафедры химической переработки древесины БГТУ | +375-17-327-80-46 |
| Волченкова Галина Александровна | Заведующая кафедрой ландшафтного проектирования и садово-паркового строительства БГТУ, доцент | +375-17-365-15-21 |
| Игнатович Людмила Владимировна | доцент кафедры технологии и дизайна изделий из древесины БГТУ | +375-17-327-67-41 |
| Лихачева Анна Владимировна | Заведующая кафедрой промышленной экологии БГТУ | +375-17-327-74-51 |
| Мохов Сергей Петрович | Зав. кафедрой лесных машин, дорог и технологий лесопромышленного производства БГТУ, доцент | +375-17-327-83-41 |
| Насковец Михаил Трофимович | Доцент кафедры лесных машин, дорог и технологий лесопромышленного производства БГТУ | +375-17-327-07-28 |
| Носников Вадим Валерьевич | Доцент кафедры лесных культур и почвоведения БГТУ, доцент | +375-17-379-36-38 |
| Клюев Андрей Юрьевич | Профессор кафедры технологии деревообрабатывающих производств, экодомостроения, дизайна мебели и интерьера БГТУ, доцент | +375-17-365-43-50 |
| Каплич Валерий Михайлович | Профессор кафедры туризма, природопользования и охотоведения | +375-17-226-05-03 |
| Юшкевич Николай Тарасович | Декан лесохозяйственного факультета БГТУ, доцент | +375-17-327-37-74 |